

# С6000 СЕРИЯ



DEUTZ-FAHR  
C6205 - C6205 TS





ВАШ УРОЖАЙ.  
ВАША ТЕХНОЛОГИЯ.  
ВАШ УСПЕХ.



## *НОВЫЕ ЭВОЛЮЦИОННЫЕ ГОРИЗОНТЫ РАЗУМНО РАЗВИВАЮТСЯ.*

Ассортимент продукции DEUTZ-FAHR достигает поворотного момента в своей истории обслуживания фермеров. Модель С6205 дополняет линейку зерноуборочных комбайнов с новым дизайном, инновационными техническими решениями для комфорта оператора и передовыми системами снижения выбросов. Жемчужина в категории 5 соломотрясов, воплощающая в себе технологию и философию успеха систем DEUTZ-FAHR, которыми пользователи уже пользуются с

другими моделями линейки. Опыт работы в поле и контакты с лояльными клиентами DEUTZ-FAHR заложили основу для разработки модели С6205, предназначенной для средних хозяйств, которые хотят стать независимыми, расширив свой машинный парк надежным комбайном, который компактен, но при этом дает положительные результаты урожайности, оптимально справляющийся с любым типом урожая.



ХОРОШЕЕ НАЧАЛО -  
ПОЛОВИНА ДЕЛА.



## ЖАТКА DEUTZ-FAHR.

Жатка - это часть комбайна, с которого начинается весь процесс уборки урожая; вот почему DEUTZ-FAHR работает над полным и надежным ассортиментом, адаптированным к потребностям своих клиентов. Жатка DEUTZ-FAHR - синоним точной резки, надежности, прочности и универсальности.

Линейка включает стандартные версии зерновых жаток со специальными наборами для адаптации их к подсолнечнику и рапсу, а также модели с регулируемым поддоном (VARICROP) - правильное решение для пользователя, который будет работать с разными культурами. Ассортимент жаток Varicrop включает три размера: 5, 5,5 и 6,5 м, которые можно регулировать, увеличивая глубину нижней поверхности до 70 см, гидравлически активируясь из кабины, а также положение и высоту подбирающего мотовила с прочными металлическими зубьями для самых тяжелых условий эксплуатации.



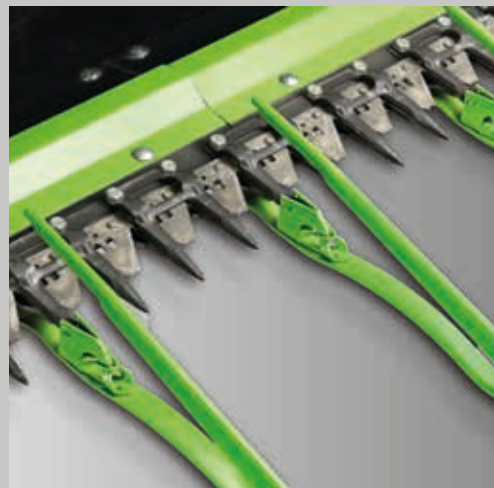
Жатки VARICROP для максимальной универсальности и производительности.



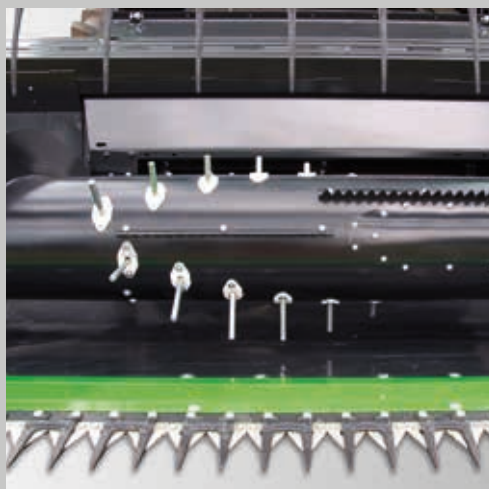
ОПТИМАЛЬНАЯ  
КОМБИНАЦИЯ.



Планетарная трансмиссия для высокой частоты резания.



Запатентованные ножи Schumacher easy cut II.



Подающий шнек с выдвижными пальцами обеспечивает непрерывную подачу и поток растительной массы.



Надежные и прочные датчики для системы копирования рельефа Autocontrol.

Стандартные жатки доступны в размерах: 4.20, 4.80, 5.40 и 6.30; все они оснащены планетарной передачей, которая гарантирует высокую частоту резания (около 1220 оборотов в минуту). Лезвие оснащено запатентованной тандемной системой Schumacher Easy Cut II, обеспечивающей исключительно эффективный и качественный результат, с прочными зубьями, установленными на направляющей, которая колеблется с боковым ходом 85 мм. Зубья держателя лезвия, навинченные сверху и снизу, обеспечивают чистоту и защиту ножей. Роликовые направляющие лезвия и дополнительные роликовые направляющие помогают поддерживать эффективность системы и дополнительно уменьшают вибрации, позволяя вам усерднее работать с режущим столом. Входная улитка диаметром 610 мм и входные пальцы, расположенные по спирали по всей ширине, позволяют транспортировать большое количество продукта к загрузочной камере.

Подбирающая катушка еще больше увеличивает «производительность» зерновой жатки DEUTZ-FAHR; полностью управляемой из кабины, вы можете отрегулировать высоту и положение для идеальной настройки. Скорость вращения синхронизируется с ходом зерноуборочного комбайна для оптимизации подачи на режущее оборудование и, следовательно, на подъемный канал и систему обмолота. Вы можете отрегулировать наклон гибких пластиковых зубцов, которые расположены вдоль шести рядов, установленных на одинаковом количестве стержней, что помогает избежать упаковки продукта во время движения. У вас также может быть удлинитель и два боковых ножа для уборки рапса на пшеничном бруске, что обеспечивает постоянную оптимальную подачу. Для подсолнечника предусмотрены специальные делители и транспортный ролик, который обеспечивает подачу на обмолот только семенных головок растений.



ПОТОК ПОДАЧИ.



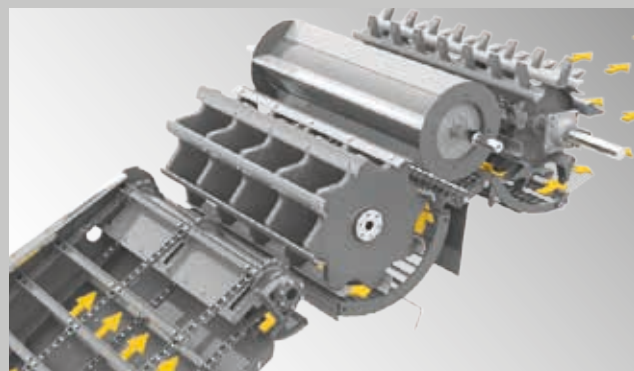


Канал подачи С6205 обеспечивает бережное обращение с измельченным продуктом и его правильную подачу в систему обмолота. Штанги, занимающие всю ширину канала, закреплены на 3-х армированных цепях. Мощный электрический реверсивный механизм исключает любую перегрузку наклонной камеры. Канал подъемника может обрабатывать даже самые тяжелые прутки, поэтому даже кукурузные жатки просты в использовании, а мощность

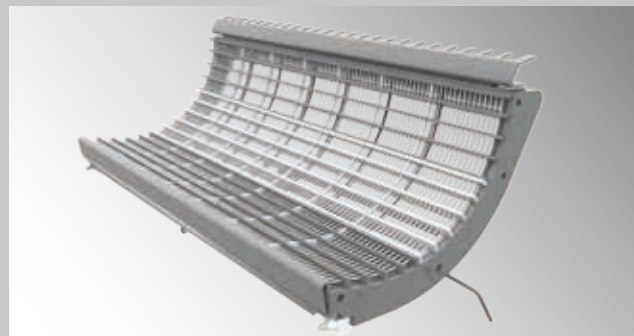
всегда передается совершенно безопасно. В стандартной комплектации машина оснащена двумя подъемными цилиндрами, а третий предназначен для работы с особенно тяжелыми жатками. Для еще более точной резки предусмотрена функция автоматического управления, которая за счет компенсации бокового смещения обеспечивает еще более точную работу, особенно при большей ширине резки.



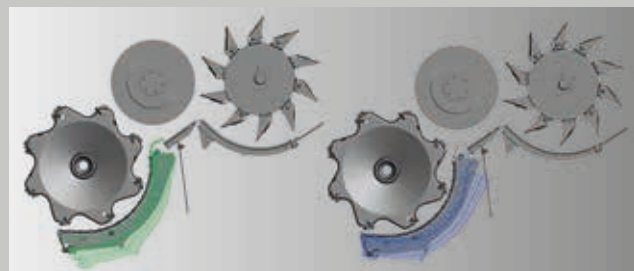
ТОРГОВАЯ МАРКА  
DEUTZ-FAHR.



Система обмолота DEUTZ-FAHR с турбосепаратором.



Подбарабанье доступно с различным шагом или с уникальной системой сегментов.



Независимая регулировка подбарабанья спереди и сзади.

DEUTZ-FAHR - это отсутствие компромисов. Система обмолота C6205 сохраняет те же характеристики, что и ее старшие сестры, чтобы гарантировать максимальную производительность для каждого типа продукта, всегда стремясь к высокому качеству зерна и соломы. Молотильный барабан диаметром 600 мм образован из 8 приболченных прочных штанг и 5 суппортов в целях гарантии удобного техобслуживания и замены. Скорость вращения находится в пределах от 420 до 1250 оборотов в минуту с высокими эксплуатационными показателями; кроме того, применяя редуктор оборотов на вале молотильного барабана, можно несколькими и простыми операциями снизить обороты в минуту приблизительно на 50%.

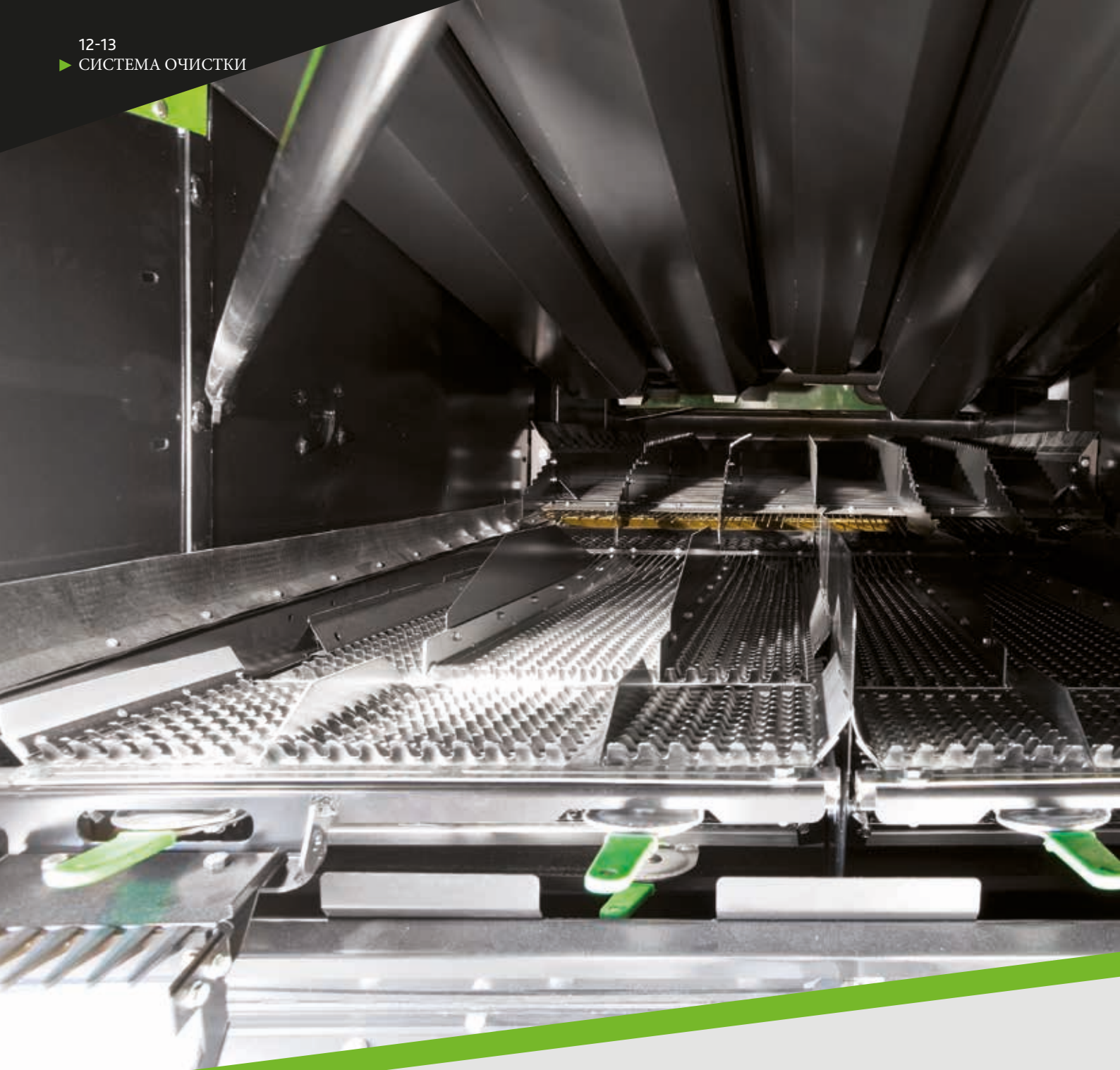
Подбарабанье C6205 обладает обширным радиусом наклона на 121°, полностью используя преимущество поверхности разделения. Монолитная версия доступна с целыми 3мя различными интервалами между проводами, 14, 11 и 16, каждое для отдельного продукта. Что действительно отличает систему обмолота DEUTZ-FAHR, так это сегментированное подбарабанье с поперечными секциями (в качестве опции), которое не только позволяет быстро трансформировать комбайн во время уборки урожая, но и позволяет индивидуально выполнять обмолот / сепарацию. Фактически, благодаря этому решению, пользователь может выбрать наиболее подходящее расстояние между перекладинами различных сегментов в соответствии с условиями уборки. Таким образом, оператор может

усилить эффект обмолота на входе в молотильный барабан и разделение на выходе, таким образом уменьшая нагрузку на соломотрясы и уменьшая до минимума короткую солому, которая попадает на сита. Это решение обеспечивает эффективную сепарацию в молотильном барабане более 90%, что является гарантией высокой производительности и качества. Для культур, требующих более деликатного обращения, в качестве опции доступен соломотряс, синхронизированный со скоростью молотильного барабана.

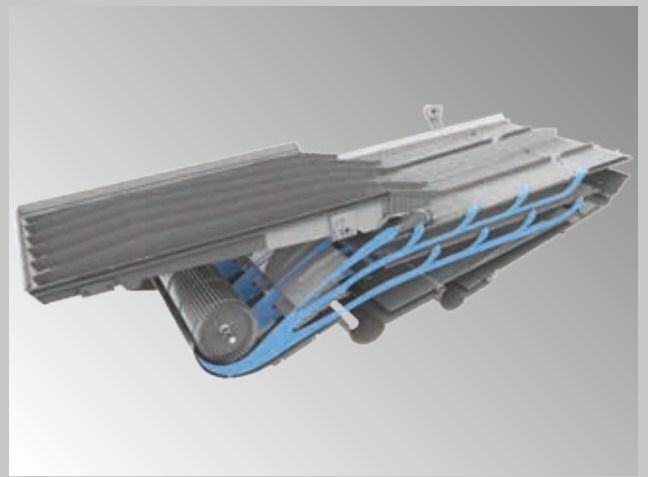
#### ТУРБОСЕПАРАТОР

Система обмолота C6205 TS оснащена третьим цилиндром, расположенным после битера соломы перед соломотрясом: турбосепаратор. Данное устройство увеличивает рабочую производительность зерноуборочного комбайна приблизительно на 20%, таким образом, чтобы использовать машину на максимальном уровне эксплуатационных характеристик, в том числе при значительном урожае, со сложным продуктом, например, зеленой соломой с сорной травой.

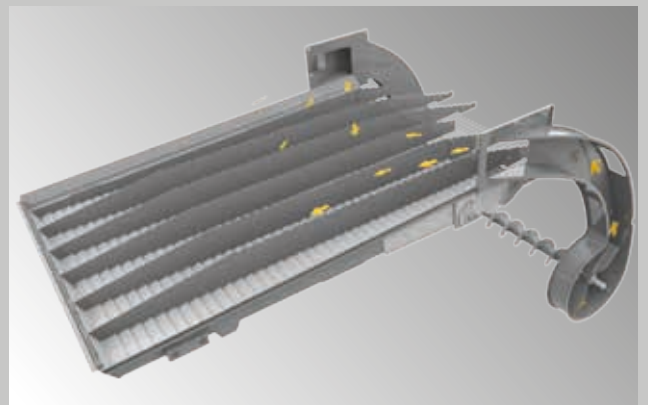
Диаметр турбосепаратора составляет 590 мм, 10 зубчатых перекладин; цилиндр может регулироваться в 5 различных положений, таким образом, чтобы обеспечить более-менее агрессивное вмешательство в продукт, или даже исключение турбосепаратора, когда в этом есть необходимость.



ВЕНТИЛЯТОР “CROSS-FLOW”  
И СИСТЕМА ДВОЙНОГО  
ОБДУВА: ТОП ТЕХНОЛОГИЯ  
В КОМПАКТНОМ КОРПУСЕ.



Система вентиляции Cross-Flow Turbine.



Эксклюзивная система двойного возврата .

#### ВЕНТИЛЯТОР CROSS-FLOW

Мощность и деликатность являются основными отличительными характеристиками С6205. Благодаря системе очистки зерноуборочных комбайнов DEUTZ-FAHR, гарантируется максимальная производительность и качество продукта.

Продукт переходит с соломотрясов на подготовительную доску, которая при движении в противоположном направлении, распределяет продукт равномерным образом. Перед достижением верхнего решета он проходит через предварительное решето, являющееся составной частью двухфазовой конфигурации, необходимой для замедления и предварительной очистки продукта перед его окончательной очисткой.

С6205 имеет два перекрывающих друг друга сита, общая площадь которых составляет 5,28 м<sup>2</sup>. Существует множество комбинаций типов сит с различными отверстиями с заданным или регулируемым диаметром для максимальной универсальности и настройки в зависимости от типа культуры и условий работы. Эффективность очистки зависит не только от двойного возврата и решет, большой вклад вносит система вентиляции с турбиной «поперечного потока». Несмотря на свои компактные размеры, С6205 в стандартной комплектации имеет турбинный вентилятор, который благодаря большому диаметру (400 мм) и 44 лопастям по всей длине ротора обдувает воздухом всю ширину ротора комбайна, не оставляя мертвых зон, где продукт не очищается.

#### СОЛОМОТРЯС

Длинные закрытые соломотрясы обеспечивают точное разделение при любых обстоятельствах как для влажного продукта, так и для особо зараженных культур. Их конструкция, специально разработанный наклон и движение, основанное на опыте работы в поле, делают разделение точным, поскольку только солома проталкивается к задней части комбайна. При особенно обильном урожае гребни могут быть установлены таким образом, чтобы усилить проветривание продукта. Установка соломотряса на подшипники обеспечивает бесшумную работу и снижает потребление энергии до минимума.

#### СИСТЕМА ВОЗВРАТА

Другим характерным элементом системы DEUTZ-FAHR является двойная система возврата, великолепная характеристика, улучшающая эксплуатационные показатели зерноуборочного комбайна, эффективность системы молотбы и уменьшение потерь. В действительности, речь идет о системе сбора нечистого продукта, забирающей материал с поверхности под решетками и направляющей его на подготовительную доску посредством двух элеваторных каналов, расположенных с боковой стороны машины. Внутри этих элеваторных каналов находятся два подбарабана, которые, главным образом, очищают продукт во время забора с днища решетчатого стана и его выталкивания на подготовительную доску. В зависимости от обрабатываемого продукта, можно выбрать два типа фрикционных пластин для подбарабана, или когда в этом нет необходимости, исключить сбор. Система DGR, являющаяся не только максимально производительной, но и инновационной с технологической точки зрения, оснащена датчиками, контролирующими деятельность и срабатывающими в целях гарантии работы в условиях полной безопасности и предупреждения повреждений или непредвиденных проблем.



**БОЛЬШИЕ ОБЪЕМЫ,  
БЫСТРАЯ РАЗГРУЗКА.**



Большой зерновой бункер на 7000 л.



Разгрузочная труба для разгрузки зерна при работе в любом положении на высокий прицеп.



Двойное смотровое окно зернового бункера.



Удобный отбор проб зерна.

## ЗЕРНОВОЙ БУНКЕР

Ваш урожай будет храниться в вместительном зерновом бункере на 7000 л, что позволит вам работать без перебоев. Выгрузной шнек с высоким присоединительным фитингом делает каждую операцию разгрузки быстрой (75 л/сек), упрощая приближение к прицепу с высокой платформой даже с 6-метровой жаткой. Быстрый контроль собранного продукта возможен благодаря новой системе отбора проб, которая находится в пределах досягаемости водителя, сразу за кабиной управления.

## ДЛИННАЯ ИЛИ КОРОТКАЯ СОЛОМА - ПРЕВОСХОДНАЯ ПЕРЕРАБОТКА

Измельчитель соломы высокой плотности DEUTZ-FANR обеспечивает готовность обработанного участка к последующей сельскохозяйственной

деятельности. Его широкая рабочая зона распределяет измельченный материал по всей площади даже при работе с очень широкими жатками. Регулировка без инструментов. Легкий доступ к ножам и регулировка контролей сводят к минимуму время обслуживания и настройки.

Мощность двигателя и низкое поглощение трансмиссии обеспечивают стабильную производительность даже при включенном измельчителе и при большом количестве необработанной соломы. Система обмолота DEUTZ-FANR удовлетворяет потребности даже тех, кто хочет использовать длинную солому для разведения. Фактически, для наших зерноуборочных комбайнов характерно бережное отношение не только к зерну, но и к соломе, которая во многих условиях является важным дополнительным продуктом при производстве зерновых.



# КАБИНА COMMANDER CAB EVO II.





Кабина Commander Cab EVO II воплощает в себе высокий комфорт и стандарты технологии TABELLE, чтобы сделать работу менее утомительной и, прежде всего, гарантировать абсолютную безопасность оператора. Команды функций обмолота с электрическим приводом находятся у вас под рукой на приборной панели справа от водителя.

Управление трансмиссией и активация основных функций (жатка, наклонная камера, разгрузка зернового бункера, аварийная остановка) интегрированы в командирский джойстик последнего поколения, что делает операции чрезвычайно простыми и интуитивно понятными.



ЭВОЛЮЦИЯ ВИДОВ В  
КОМФОРТЕ И  
ФУНКЦИОНАЛЬНОСТИ.



Кабина Commander Cab EVO II с пассажирским сиденьем.

Звукоизолированная среда также оснащена системой кондиционирования воздуха, которая обеспечивает максимальную производительность даже при высоких температурах. Фильтры кабины защищают салон от пыли, обеспечивая максимальный комфорт. Под капотом находятся органы управления кондиционером, вентиляционные отверстия и солнцезащитная шторка с автоматической системой блокировки. Доступ к системе кондиционирования для обслуживания осуществляется через разблокируемые крючки без использования оборудования и очень легко. Для продолжительных сеансов обмолота под вторым сиденьем в кабине имеется переносной холодильник (опция), который не занимает места и делает время на работе еще более приятным.

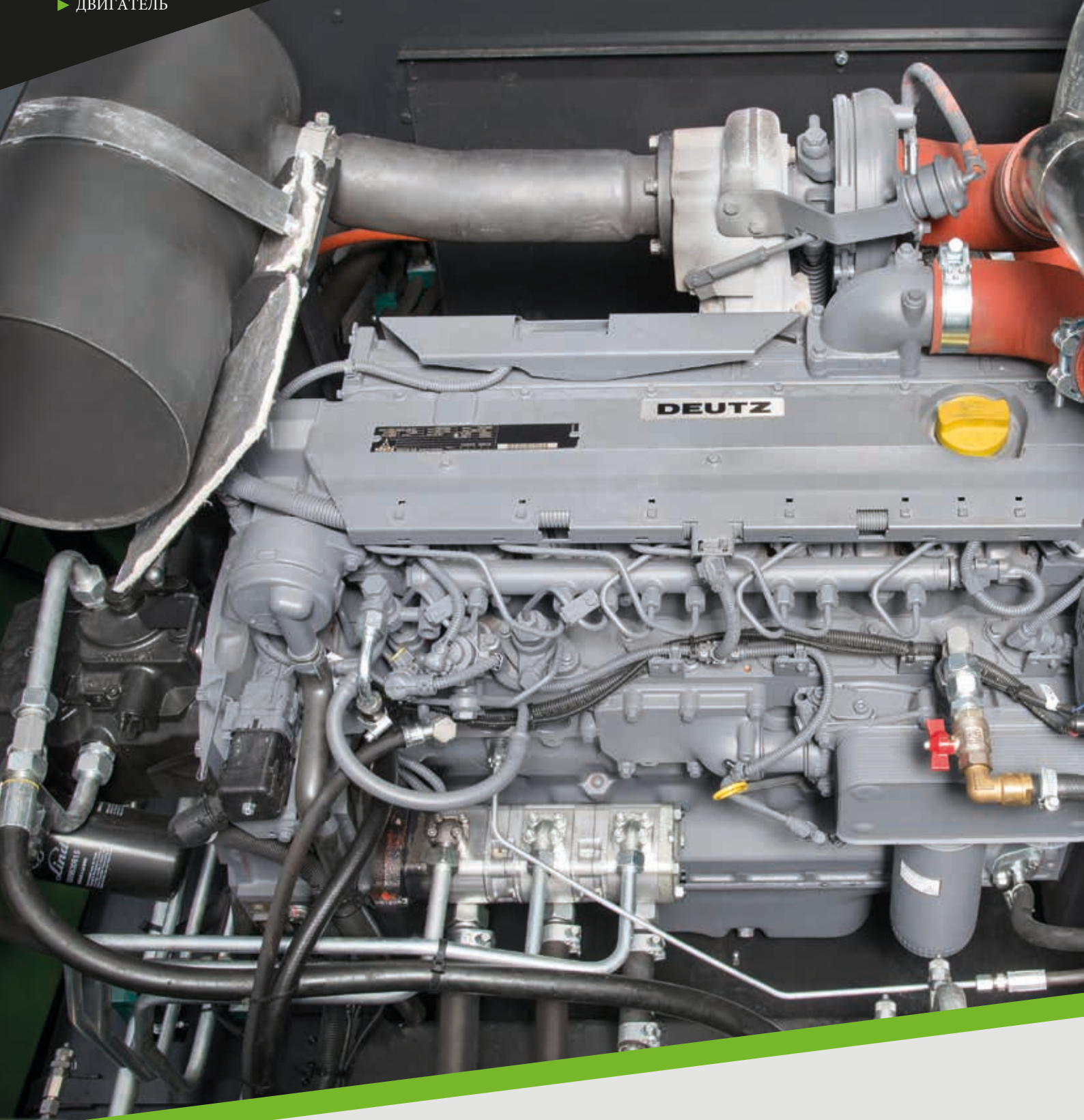
ССМ - лучший инструмент, который есть у оператора для проверки качества своей работы в любое время, в мгновение ока вы можете увидеть: путевую скорость, уровень потерь, общую и частичную обработанную поверхность, скорость битера, скорость вентиляции, часы работы двигателя и молотилки. Кроме того, серия индикаторных ламп и сигналов тревоги позволяет водителю немедленно распознавать любую неисправность зерноуборочного комбайна. Расположенный на подставке, непосредственно связанной с комбинацией приборов, он был расположен так, чтобы с ним было легко обращаться, не мешая просмотру жатки.

#### РАБОЧИЕ ФОНАРИ

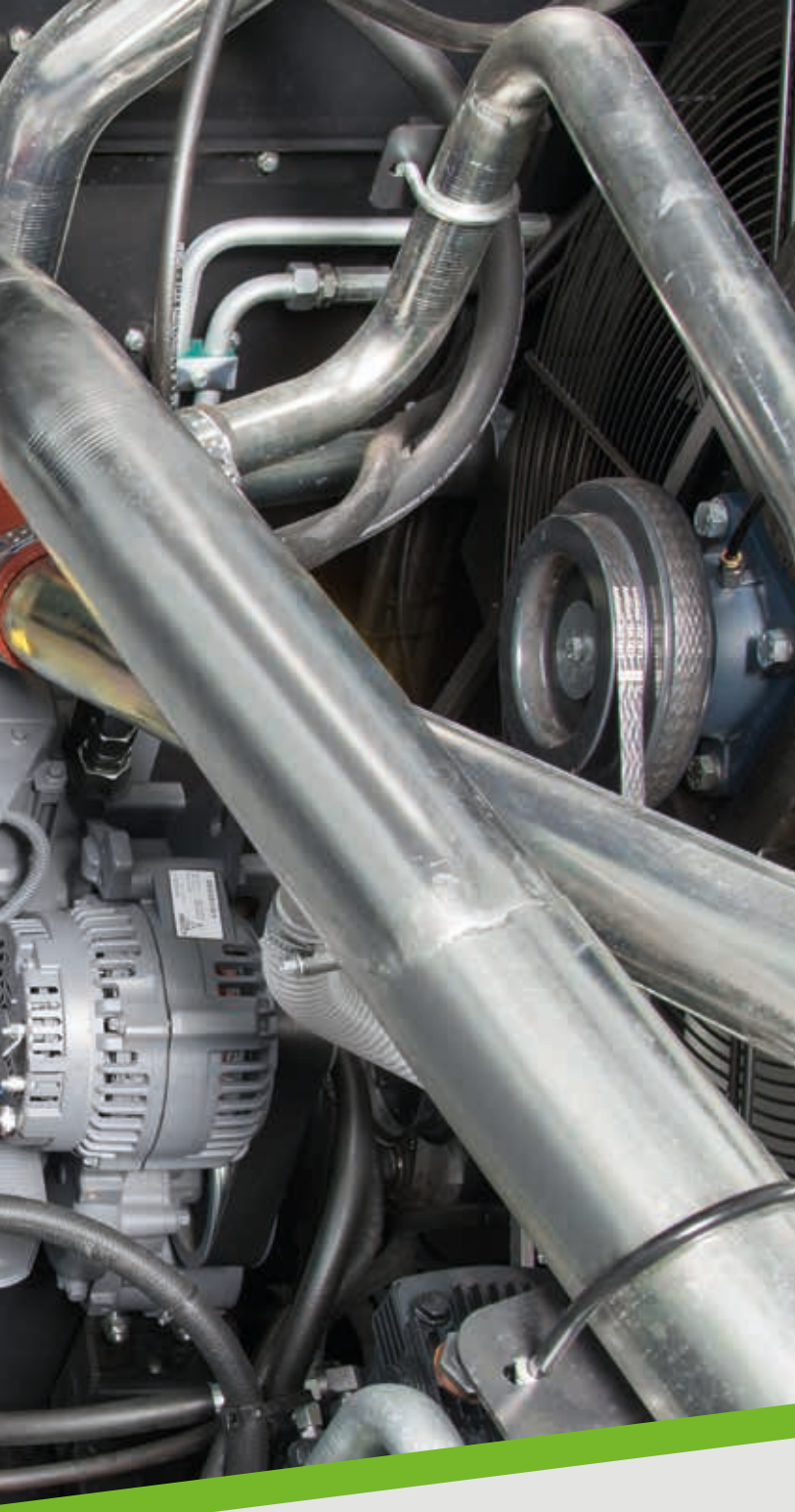
Мощная серия из 8 фонарей, расположенных на кабине, работает в любых условиях. Оснащенные лампы обеспечивают очень яркий луч света без нежелательных отражений. В комплект входят также две фары на соломотрясе и лампа подсветки на разгрузочном шнеке.



Инновационная система вентиляции с высокоэффективным кондиционированием воздуха и самоблокирующимся солнцезащитным козырьком.



НЕПРЕВЗОЙДЕННАЯ МОЩЬ.



Высокоэффективный самоочищающийся воздушный фильтр для работы в любых условиях.



Большой поворотный экран для обеспечения максимальной эффективности системы охлаждения.

## ПРОИЗВОДИТЕЛЬНОСТЬ И ЭКОНОМИЯ

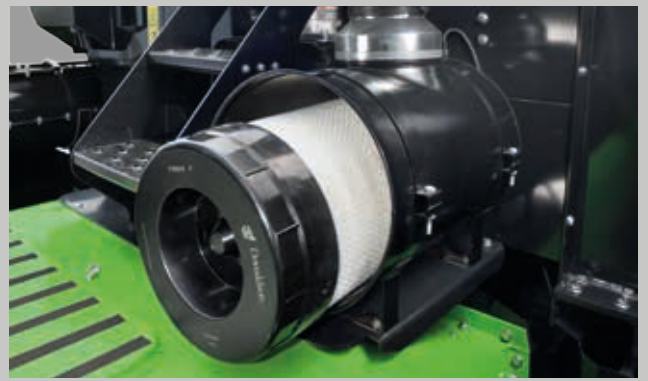
Двигатели Deutz TCD L6 Tier3 объемом 6,1 л с жидкостным охлаждением отличаются высокой мощностью и стабильными характеристиками. Благодаря системе впрыска Common Rail, 12 клапанам и электронной системе регулятора эти двигатели вырабатывают мощность, идеально подходящую для конкретного случая, и могут реагировать на пики нагрузки без потери производительности. 211 л.с. (155 кВт) в сочетании с высокоэффективной системой обмолота позволяет снизить расход топлива на тонну обмолоченной продукции до самого низкого уровня на рынке.

## ВДВОЕ ЭФФЕКТИВНАЯ ТРАНСМИССИЯ

Все зерноуборочные комбайны DEUTZ-Fahr имеют компактную трансмиссию с двусторонним отбором мощности двигателя. Он отличается простым и быстрым обслуживанием, а также отличной подачей мощности на отдельные блоки. Клапан можно легко и быстро заменить, что позволяет избежать бесполезной траты времени и вы можете собирать урожай без простоев. Зерноуборочный комбайн компактный по размеру, что улучшает маневренность.



ЛЕГКОЕ ОБСЛУЖИВАНИЕ.



Замена фильтра без инструмента.



Панель электрических предохранителей.



Легкий доступ к верхней части комбайна, а также для заправки дизельного топлива.

Благодаря продуманной конструкции С6205 плановое и внеплановое обслуживание никогда не было таким простым. Блок предохранителей расположен в кабине, что позволяет быстрее и безопаснее заменять предохранители. Уникальная шарнирная конструкция консоли управления обеспечивает легкий доступ ко всем электронным соединениям органов управления для всех работ по техническому обслуживанию. Не выходя из кабины, оператор может просто разблокировать переднюю панель обивки потолка и осторожно опустить ее на шарнирах, чтобы получить доступ к системе кондиционирования воздуха.

Доступ к воздушным фильтрам без инструментов осуществляется с платформ по обе стороны кабины. Люки большого размера в виде крыла чайки обеспечивают легкий доступ к частям под кузовом, а лестница позволяет оператору забраться на верхнюю часть комбайна и при необходимости поработать с двигателем, системой охлаждения и зерновым бункером, а также спуститься на него. Доступ к соломотрясам через специальный люк. Простая в использовании машина с высокой производительностью и инновационным интеллектуальным дизайном. Одним словом: С6205.



СДЕЛАНО В DEUTZ-FAHR.





Точная и современная лазерная резка.



Все компоненты обработаны катафорезом и автомобильной покраской.



Сертификат ISO 9001-2008.

Ваш урожай, ваши технологии, ваш успех и ваш производитель. DEUTZ-FAHR - это синоним точности и внимания к деталям. Более 60% деталей, используемых для сборки С6205, производятся на нашем собственном заводе с использованием технологических процессов и систем контроля качества, разработанных для достижения превосходных результатов. Каждый металлический компонент формируется с помощью точных процессов лазерной резки и испытанного оборудования для гибки, а затем сваривается квалифицированным, сертифицированным персоналом с высочайшей компетенцией. Весь процесс катафорезной обработки и окраски распылением соответствует самым строгим автомобильным стандартам для обеспечения

долговечного качества отделки и защиты. Помимо элементов конструкции и кузова, на предприятии также производится сборка трансмиссионных систем и бортовых редукторов. Процесс сборки зерноуборочного комбайна состоит из 14 строго упорядоченных этапов и включает сложные процедуры для комплектации различных моделей конкретными узлами, построенными и установленными на собственных сборочных линиях в рамках основной производственной линии. Непрерывные проверки и испытания, проводимые перед тем, как какая-либо машина покинет завод, в сочетании с тщательным вниманием к деталям, гарантируют полное удовлетворение клиента DEUTZ-FAHR, что подтверждается сертификатом ISO 9001-2008.

## ТЕХНИЧЕСКИЕ ХАРАКТЕРИСТИКИ

## КОМБАЙН С6000

### С6205

### С6205 TS

### ЗЕРНОВЫЕ ЖАТКИ

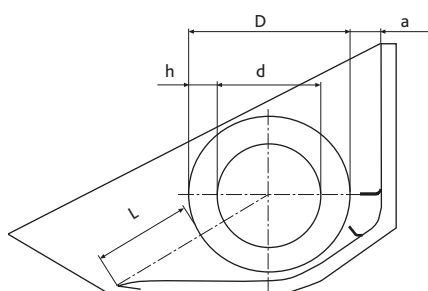
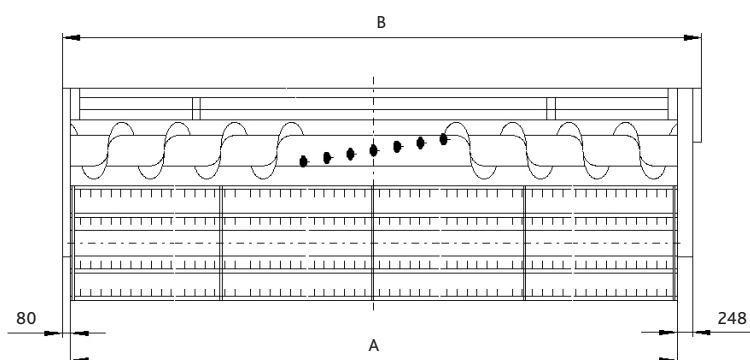
Ширина среза		4.20 - 4.80 - 5.40 - 6.30	4.20 - 4.80 - 5.40 - 6.30
Гидравлическая регулировка высоты кошения	мм	-300 / +1370	-300 / +1370
Редуктор привода масляного планетарного ножа (1220 резов / мин.)		●	●
Длинные правый и левый делители урожая, фиксированные		●	●
Кол-во стеблеподъемников (мин. / макс. в зависимости от ширины среза)		13 / 23	13 / 23
AutoControl (с боковой флотацией)		○	○
Сцепное устройство для прицепа		●	●
Транспортная тележка для жатки		○	○
Гидравлическая муфта		○	○
Автоматическое сцепное устройство		○	○
Комплект для переоборудования рапсовой жатки с правым боковым ножом с гидравлическим управлением		○	○
Боковой нож для рапса слева с отдельным гидравлическим управлением (только с рапсовой жаткой)		○	○
Комплект для переоборудования жатки подсолнечника		○	○

### КОПИРОВАНИЕ РЕЛЬЕФА

Катушка на 6 стержней с гидравлической регулировкой высоты		●	●
Гидравлическая регулировка по горизонтали		●	●
Электрическое регулирование скорости (бесступенчатая регулировка мин. / макс.)	об/мин	16 / 45	16 / 45
Автоматическая подстройка оборотов мотвила в зависимости от скорости движения		●	●

### ЖАТКИ VARIACROP

Ширина среза		5.00 - 5.50 - 6.50	5.00 - 5.50 - 6.50
Гидравлическая регулировка высоты кошения	мм	-300 / +1370	-300 / +1370
Длинные правый и левый делители урожая, фиксированные		●	●
Стеблеподъемники (кол-во в зависимости от ширины среза)		○	○
AutoControl (с боковой флотацией)		●	●
Рапсовый стол с бесступенчатым гидравлическим перемещением на 700 мм и с крышкой из нержавеющей стали		●	●
Гидравлическая регулировка угла		○	○
Встроенные складные боковые ножи		●	●
Встроенный гидравлический привод мотвила		●	●
Комплект для переоборудования жатки подсолнечника		○	○



### ЗЕРНОВЫЕ ЖАТКИ

Тип	A (мм)	B (мм)	Вес (кг)
4.20 m	4187	4515	1170
4.80 m	4796	5124	1280
5.40 m	5406	5734	1540
6.30 m	6320	6648	1760

### ЖАТКИ VARIACROP

Тип	A (мм)	B (мм)	Вес (кг)
5.00 m	5050	5680	2190
5.50 m	5510	6140	2280
6.50 m	6500	7130	2500

### ЗЕРНОВЫЕ ЖАТКИ

L (мм)	D (мм)	d (мм)	h (мм)	a (мм)
480	610	350	130	50

### ЖАТКИ VARIACROP

L (мм)	D (мм)	d (мм)	h (мм)	a (мм)
510-1560	610	410	100	50

**ТЕХНИЧЕСКИЕ ХАРАКТЕРИСТИКИ****КОМБАЙН С6000****С6205****С6205 TS****МОЛОТИЛЬНЫЙ БАРАБАН**

Диаметр	мм	600	600
Ширина	мм	1270	1270
Бичи барабана	шт.	8	8
Электрически регулируемая частота оборотов	об/мин	420 / 1250	420 / 1250
Понижающий редуктор скорости молотильного барабана (опция)	об/мин	210 / 625	210 / 625

**ПОДБАРАБАНЫЕ**

Планки подбарабаныя	шт.	15	15
Угол охвата	градусов	121	121
Площадь подбарабаныя	м <sup>2</sup>	0.95	0.95
Мульти-сегментное подбарабанье		○	○
Камнеуловитель		●	●
Ручная регулировка зазоров подбарабаныя на входе и выходе.		●	●
Переоборудование для уборки кукурузы, зерна или рапса		○	○

**ТУРБО СЕПАРАТОР**

Диаметр	мм	-	590
Частота вращения	об/мин	-	775 / 410
Механическая регулировка по высоте в 5-ти позициях		-	●
Площадь подбарабаныя	м <sup>2</sup>	-	0.81

**СОЛОМОТРЯС**

Клавиши	шт.	5	5
Элементы	шт.	5	4
Закрытый соломотряс		●	●
Подшипниковые опоры		●	●
Площадь клавишного соломотряса	м <sup>2</sup>	5.28	4.60
Общая площадь обмолота и сепарации	м <sup>2</sup>	6.23	6.36

**ИЗМЕЛЬЧИТЕЛЬ СОЛОМЫ - РАЗБРАСЫВАТЕЛЬ СОЛОМЫ**

Встроенный измельчитель соломы с ручной регулировкой ширины разбрасывания		○	○
Разбрасыватель соломы с конвейером, встроенным в сита		○	○

● стандартная комплектация ○ опция

- не поставляется

ТЕХНИЧЕСКИЕ ХАРАКТЕРИСТИКИ		КОМБАЙН С6000	
		С6205	С6205 TS
<b>СИСТЕМА ОЧИСТКИ</b>			
Высокопроизводительный поперечный вентилятор		●	●
Подготовительный стол		●	●
Освещение зернового бункера		●	●
Решетный стан с двумя противоположными решетками		●	●
Общая площадь решет с вентилятором	м <sup>2</sup>	5.28	5.28
<b>СИСТЕМА ВОЗВРАТА</b>			
Электронный контроль уровня возврата и перегрузки		○/●	○/●
Независимый L / R возврат с системой повторного обмолота		●	●
<b>ЗЕРНОВОЙ БУНКЕР</b>			
Объем	литров	7000	7000
Разгрузка в любом положении разгрузочного шнека		●	●
Визуальный и звуковой индикатор уровня загрузки зернового бункера		●	●
Внутреннее освещение / Отбор проб зерна с места водителя		●	●
Скорость выгрузки	л/сек	75	75
<b>ДВИГАТЕЛЬ</b>			
Двигатель Deutz Tier3 12 клапанов Common Rail (2012)		TDC L6 6.1-L	TDC L6 6.1-L
Мощность (97/68 / EC) при номинальных оборотах двигателя		152/208	152/208
Максимальная мощность (ECE R 120)		155/211	155/211
Топливный бак	литров	450	450
<b>КПП / ТОРМОЗА / УПРАВЛЕНИЕ</b>			
Гидростатическая трансмиссия с 3-ступенчатой коробкой передач (105 куб. см)		●	●
Скорость вперед / назад	км/ч	0 - 26.0 / 0-14.0	0 - 26.0 / 0-14.0
Гидравлическая педаль тормоза, может использоваться как независимый тормоз или ручник		●	●

**ТЕХНИЧЕСКИЕ ХАРАКТЕРИСТИКИ****КОМБАЙН С6000****С6205****С6205 TS****Шины**

Перед 620 / 75 R30 168 A8		○	○
Зад 320 / 80 R18		○	○
Перед 650 / 75 R32 167 A8		●	●
Зад 405 / 70 R20 155 A2		●	●
Перед 800 / 65 R32 STR 172 A8		○	○

**КАБИНА**

Кабина Commander Cab EVO II с тонированным теплоизолированным стеклом, обеспечивающим панорамный обзор, комфортное водительское сиденье с подлокотником, пассажирское сиденье		●	●
Джойстик CommanderStick с многочисленными функциями управления		●	●
ССМ (Combine Control Management)		●	●
6 рабочих фонарей на кабине, 1 рабочий фонарь на зерновом бункере, 2 задних фонаря рабочего освещения		○	○
Зеркала с электроприводом, левое и правое		○	○
Пакет рабочей видимости: рабочие фары по бокам, под кабиной и на поручнях		○	○
Пакет обзора камеры: камера на задней части комбайна или на разгрузочном шнеке		○	○
Обогреватель и кондиционер		●	●
2 ксеноновые рабочие фары		○	○

**УСТРОЙСТВА ДЛЯ ОБЕСПЕЧЕНИЯ БЕЗОПАСНОСТИ**

Предохранительная муфта для верхнего вала транспортера, мотвила, привода соломотряса и зернового шнека		●	●
Электронное управление скоростью соломотряса, элеватора и возврата домолота		●	●
Аварийная остановка жатки		●	●

**ОБСЛУЖИВАНИЕ**

Ручная централизованная система смазки, точки смазки: 8 слева, 6 справа		●	●
---	--	---	---

● стандартная комплектация ○ опция  
- не поставляется

## ТЕХНИЧЕСКИЕ ХАРАКТЕРИСТИКИ

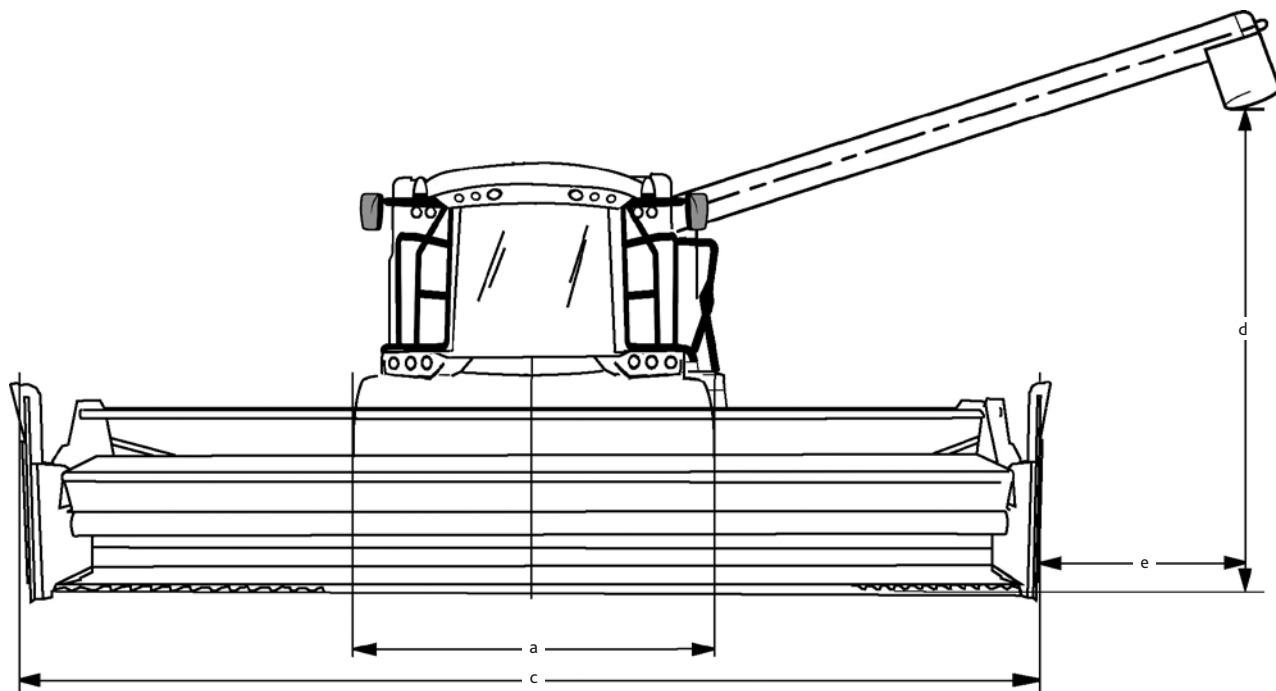
### КОМБАЙН С6000

С6205

С6205 TS

#### DIMENSIONS

a Ширина колеи*	передние	мм	2670	2670
	задние	мм	2355	2355
b Ширина* без жатки		мм	3000	3000
c Ширина с жаткой	с жаткой 4.20 м	мм	4515	4515
	с жаткой 4.80 м	мм	5124	5124
	с жаткой 5.00 м	мм	5344	5344
	с жаткой 5.40 м	мм	5734	5734
	с жаткой 5.50 м	мм	5834	5834
	с жаткой 6.30 м	мм	6648	6648
	с жаткой 6.50 м	мм	6848	6848
d Высота до нижнего края разгрузочной трубы зернового бункера со стандартными шинами			3450	3450
e Расстояние между жаткой и разгрузочным шнеком	с жаткой 4.20 м	мм	1645	1645
	с жаткой 4.80 м	мм	1340	1340
	с жаткой 5.00 м	мм	1330	1330
	с жаткой 5.40 м	мм	1040	1040
	с жаткой 5.50 м	мм	1035	1035
	с жаткой 6.30 м	мм	600	600
с жаткой 6.50 м	мм	590	590	590



## ТЕХНИЧЕСКИЕ ХАРАКТЕРИСТИКИ

## КОМБАЙН С6000

### С6205

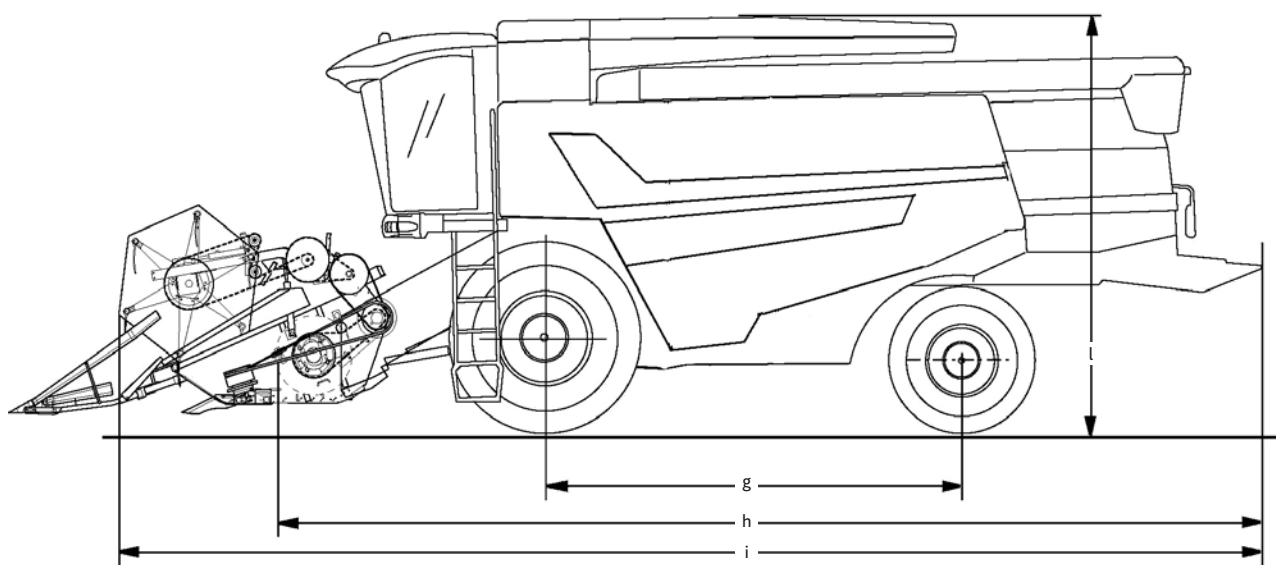
### С6205 TS

### ГАБАРИТНЫЕ РАЗМЕРЫ

Параметр	Единица	С6205	С6205 TS
g Колесная база	мм	3892	3892
h Длина без жатки	мм	8770	8770
i Длина с жаткой (делители сложенны)	мм	10620	10620
l Высота до крышки зернового бункера	мм	3935	3935

### ВЕС

Вариант	Единица	С6205	С6205 TS
без жатки	кг	12400	12400
вес с жаткой 4.20 м	кг	13600	13600
вес с жаткой 4.80 м	кг	13920	13920
вес с жаткой 5.00 м	кг	14750	14750
вес с жаткой 5.40 м	кг	14040	14040
вес с жаткой 5.50 м	кг	14850	14850
вес с жаткой 6.30 м	кг	14280	14280
вес с жаткой 6.50 м	кг	15090	15090



● стандартная комплектация ○ опция

- не поставляется


\* стандартная комплектация или опция зависит от версии

Дилер:  
ООО "С ИИ "ЛИДЕРПАРТС"  
Днепропетровская обл., пгт. Слобожанское,  
ул. Жасминовая, 27  
liderparts.com.ua  
info@liderparts.com.ua  
+38 097 202-02-92  
+38 056 375-66-80



Produced by Marketing/Communication Department - Code 308.8504.3.4 - 09/16 I.P.

Для более подробной информации  
обратитесь к дилеру или посетите сайт  
[deutz-fahr.com](http://deutz-fahr.com).

DEUTZ-FAHR is a brand of  SDF

